

3M

Клейкие ленты 3M™ Cushion-Mount™ Plus
для монтажа флексографических печатных форм



Клейкие ленты 3M™ Cushion-Mount™ Plus

Выбор жесткости ленты исходя из дизайна клише

	Очень мягкие демпфирующие ленты для тонких растровых работ	Мягкие демпфирующие ленты для комбинированной печати	Умеренно мягкие демпфирующие ленты для комбинированной печати	Демпфирующие ленты средней жесткости для комбинированной печати	Жесткие демпфирующие ленты для комбинированной печати	Очень жесткие демпфирующие ленты для печати плашек
Растр						
Плашки и выворотки						
Текст						
	11-я серия Вспененная основа очень низкой плотности	19-я серия Вспененная основа низкой плотности	13-я серия Вспененная основа умеренно низкой плотности	10-я серия Вспененная основа средней плотности	17-я серия Вспененная основа высокой плотности	18-я серия Вспененная основа очень высокой плотности
	Для наиболее тонких растровых работ	Для печати мелкого растра в сочетании с тонкими линиями и небольшими плашками	Для печати растра в сочетании с плашками на высоких скоростях	Для печати растра в сочетании с плашками, текстом и линиями	Для печати плашек в сочетании с выворотками и крупным растром	Для печати плашек и хромощего фона
	Превосходная печать мельчайших растровых точек	Отличная печать крупного растра	Высококачественная печать тончайших линий и выворотов, а также очень мелкого текста	Идеальное решение для наиболее сложных работ комбинированной печати	Прекрасное качество печати плашек, текста, линий и выворотов	Отличный краскоперенос при печати плашек
	Возможность снижения уровня вибрации и биения валов (в частности, на машинах с высоким уровнем износа)	Возможность нормальной печати второстепенных плашек при отличной печати растра	Прекрасная печать растровых растяжек на высокой скорости	Универсальная лента для комбинированной печати	Возможность нормальной печати крупного растра при отличной печати плашек	Возможность практически полного устранения эффекта «седьма» при печати плашек
	Цвет ленты: красный	Цвет ленты: розовый	Цвет ленты: желтый	Цвет ленты: белый	Цвет ленты: бирюзовый	Цвет ленты: голубой

- БЫСТРОЕ И ЛЕГКОЕ ПРИМЕНЕНИЕ И РЕПОЗИЦИОНИРОВАНИЕ
- ХОРОШО УДЕРЖИВАЮТСЯ И СОХРАНЯЮТ ДЕМПФИРУЮЩУЮ СПОСОБНОСТЬ ДАЖЕ ПРИ ОЧЕНЬ ПРОДОЛЖИТЕЛЬНОЙ РАБОТЕ
- ДОПУСКАЮТ ВЫСОКИЕ СКОРОСТИ ПЕЧАТИ
- ПОМОГАЮТ СНИЗИТЬ УРОВЕНЬ ВИБРАЦИИ И БИЕНИЯ ВАЛОВ
- ПОСЛЕ ИСПОЛЬЗОВАНИЯ БЫСТРО, ЛЕГКО И НЕ ОСТАВЛЯЯ СЛЕДОВ, СНИМАЮТСЯ С ПЕЧАТНОЙ ФОРМЫ И ЦИЛИНДРА (ГИЛЬЗЫ)

ПРИМЕЧАНИЯ:

1. Напечатанные образцы, показанные выше, демонстрируют влияние монтажных лент на качество печати. Более жесткие ленты обычно дают более высокий краскоперенос, в то время как более мягкие ленты снижают уровень растягивания и обеспечивают более качественное воспроизведение растровых точек и контуров печатных элементов.

Параметры печати: • машина с центральным барабаном; скорость печати - 180 м/мин; • вязкость англокса - 240 ден/см; толщина лент - 0,38 мм; толщина фотополимерных форм - 1,7 мм.

Масштаб микрофотографий: • Линии: 50х • Плашки: 8х • Растр: 50х

2. Типовые рекомендации по использованию различных серий лент, приведенные выше, являются ориентировочными и усредненными.

При подборе серии ленты под конкретный заказ помимо особенностей дизайна клише необходимо также учитывать разнообразные технологические параметры, в частности, ширину печати, жесткость и тип клише, химия красок, материал, класс и уровень износа печатной машины - и т. п.

За соответствующими консультациями и технической поддержкой обращайтесь к специалистам 3M Россия.

Компания 3М предлагает монтажные ленты для любых применений

Наряду с лентами для комбинированной печати, компания 3М предлагает также ленты 3М™ Cushion-Mount™ Plus E1115(H) и E1120(H), оптимизированные для печати растра, а также ленты 3М™ Cushion-Mount™ Plus E1815(H) и E1820(H), идеально подходящие для печати плашек и крошечного фона. Каждая серия жесткости доступна в нескольких стандартных толщинах, а также адгезивов 3М, ленты, в двух исполнениях – с умеренным и низким уровнем адгезии к форме. Благодаря уникальным характеристикам адгезивов 3М ленты Cushion-Mount™ Plus прекрасно совместимы с большинством разновидностей полимерных клише, цилиндров и гильз, используемых в современной флексопечати.

Руководство по выбору флексографских монтажных лент 3М

Тип печати							Толщина ленты*, мм	
Характеристики								
Легкий монтаж формы Низкий уровень адгезии к форме Легкий демонтаж формы после печати	Низкая адгезия к форме ↓	E1120	E1920	E1320	E1020	E1720	E1820	0.50
		E1115	E1915	E1315	E1015	E1715	E1815	0.38
					E1040			1.00
					E1060			1.50
Умеренный/средний уровень адгезии к форме Умеренно простой монтаж/демонтаж	Средняя/умеренная адгезия к форме	E1120H	E1920H	E1320H	E1020H	E1720H	E1820H	0.50
		E1115H	E1915H	E1315H	E1015H	E1715H	E1815H	0.38

* - расчетная рабочая толщина ленты в процессе

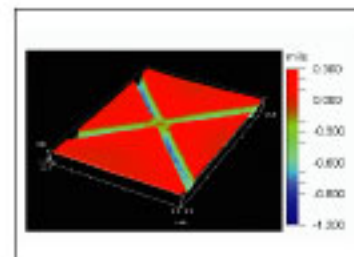
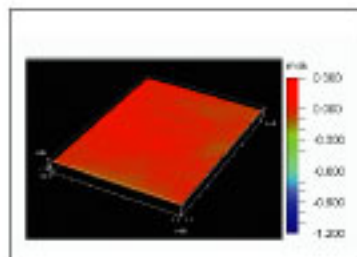
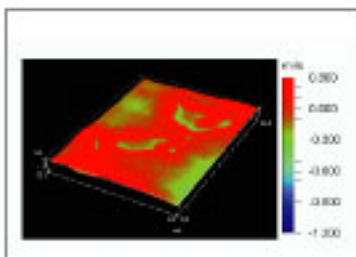
Новые «Е» серии лент с пластиковым лайнером – уникальный лайнер предотвращает образование пузырей воздуха, благодаря наличию микроканалов в слое адгезива

- Запатентованная технология компании 3М
- Сетчатый рисунок создает в адгезиве непрерывную и устойчивую сеть микроканалов, позволяющую удалить воздух
- Преимущества:
 - обеспечивается удаление воздуха из зон контакта между лентой и гильзой/цилиндром, а также между лентой и формой, тем самым облегчается процесс монтажа

- повышается качество печати за счет уменьшения количества воздушных пузырей, которые могут являться причиной характерных дефектов печати
- повышается качество печати за счет уменьшения количества воздушных пузырей, которые могут являться причиной характерных дефектов печати



Микрорельеф поверхности адгезива



Микрофотография смонтированной формы



Лайнер с неоднородной поверхностью

Гладкий лайнер

Лайнер с микроканалами

Очистка, монтаж, демонтаж и хранение

Очистка и монтаж

Для достижения оптимальных результатов цилиндры, гильзы (сливы) и формы должны быть чистыми и сухими. Смазку, масло или краску следует удалить при помощи слабого растворителя, после чего все поверхности необходимо очистить водным раствором изопропанола в пропорции 50:50. (Внимание! При использовании растворителей обязательно соблюдайте указания и предупреждения производителей по обращению с такими материалами). При проведении очистки не используйте разбавители для краски или комбинированные растворители. Однородность поверхности важна для постоянной адгезии; царапины, бороздки и вмятины могут вызвать изменения степени адгезии и привести к проблемам с демонтажом ленты или отслаиванию формы. При использовании цилиндров малого диаметра, а также когда есть возможность сделать перерыв между монтажом и печатью,

Демонтаж

Если необходимо снять форму с цилиндра или гильзы (слива) после тиража, обычно сначала удаляется клинше с подложки, затем лента с цилиндра или гильзы. Отслаивание лучше начинать с верхнего или нижнего края клинше, после чего нужно медленно снимать клинше, удерживая его под острым углом (не более 45°) по отношению к цилиндру. Таким способом можно демонтировать флексоформу без ее повреждения. Ленты линейки "E", обеспечивающие более быстрое снятие за счет низкой адгезии к форме, помогут облегчить и ускорить демонтаж флексоформ.

Хранение

Все ленты компании 3M для монтажа флексоформ имеют номера партий и должны использоваться в том порядке, в котором были закуплены. Рулоны до их использования необходимо хранить в оригинальной картонной коробке, а при частичном использовании рулона его нужно положить в коробку до следующего раза. Рулоны, которые упакованы с использованием вставок для торцов, должны храниться на них во избежание повреждения краев ленты и последующих отходов.

Важное замечание для покупателей

Приведенные положения и техническая информация основываются на испытаниях и данных, которые компания 3M считает достоверными, однако компания не гарантирует точность или полноту таких положений и технической информации. 3M по своему усмотрению будет производить замену или возврат денег за то количество изделий 3M которое признано негодным из-за дефектов материала или производства. Это является единственным способом разрешения конфликта. 3M ни в каких случаях не несет ответственности за любые иные повреждения или убытки. Пользователь самостоятельно отвечает за определение пригодности изделий 3M для своих целей. Эти изделия изготовлены с соблюдением положений системы контроля качества 3M, зарегистрированной в стандартах ISO 9002.



3M Россия
Отдел промышленных лент и адгезивов
Россия, 121614, г. Москва
ул. Крылатская, д. 17, стр. 3
Телефон: (495) 784 74 74, 79
Факс: (495) 784 74 75
www.3mrusssia.ru

рекомендуем после монтажа формы на цилиндр / гильзу обернуть вал в полиэтилен. Это позволит клеевому соединению достичь наивысшей прочности и предотвратит отслаивание краев формы в работе. В случае необходимости немедленно приступить к работе, целесообразно использовать ленты из линейки «EH», которые имеют более высокий уровень адгезии к форме. В некоторых случаях могут потребоваться материалы для герметизации краев во избежание отслаивания формы из-за краски или растворителей, особенно когда формы подвергаются процедуре очистки в процессе печати больших тиражей. Для этих целей компания 3M предлагает низкотемпературные клеи-расплавы для герметизации краев форм или соответствующие односторонние клейкие ленты (см. Решения для флексографии).

Решения для флексографии

3M предлагает широкую номенклатуру инновационных изделий, упрощающих технологию и повышающих экономическую эффективность производства:

- 3M™ Scotch-Weld™ адгезив 3792LM. Он наносится с помощью термоплавкого пистолета 3M™ Polygan™ на край формы и работает как барьер, предотвращающий проникновение краски и растворителя под форму.
- 3M™ праймер 94 для увеличения адгезии флексоформы в районе стыка.
- 3M™ односторонние ленты 6893 и 6890 на основе PVC для бандажирования краев и стыков флексоформ.
- 3M™ тефлоновые ленты Scotch® 5451, 5480, 5453.
- 3M™ односторонняя противоскользкая лента Scotch® 5461 для проводящих валов.
- 3M™ цитрусовый очиститель 3M™ для очистки цилиндров.
- 3M™ односторонняя лента Scotch® 610 для контроля адгезии краски к запечатываемому материалу.

Дистрибутор

3M™, Cushion-Mount™, Scotch-Brite® and Scotch-Weld™ являются зарегистрированными торговыми марками компании 3M.
© 3M™ Company 2006